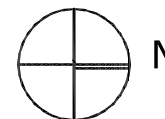


**LOGO****40.36m<sup>2</sup>**powierzchnia  
użytkowa  
nettoJednopoziomowe mieszkanie z ogrodem,  
2-pokojowe, parter**B/LG-2 / 5**

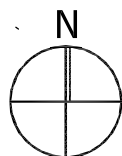
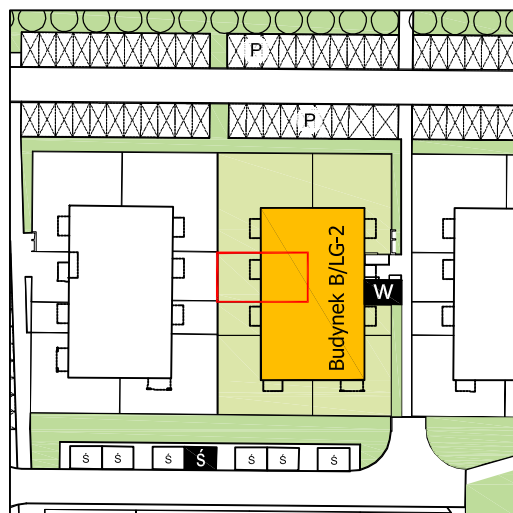
Osiedle LINEA | Buk

www.lineabuk.pl

Budynek wyposażony  
w instalacje fotowoltaiczną  
oraz pompę ciepła**RZUT MIESZKANIA**

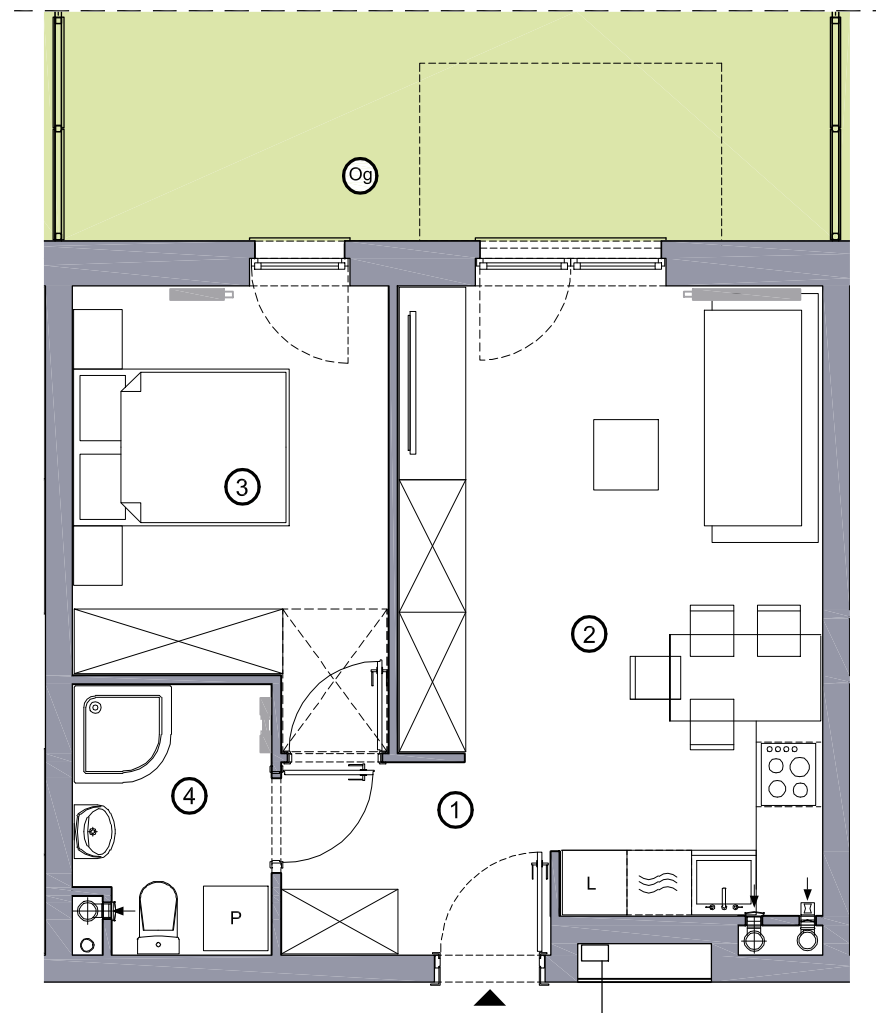
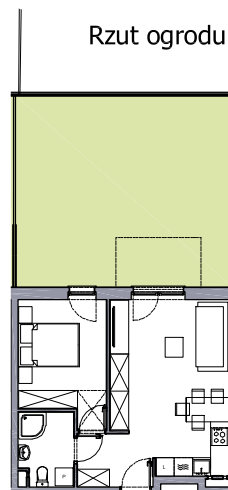
①	Korytarz	4.35 m <sup>2</sup>
②	Pokój dzienny z aneksem kuchennym	20.64 m <sup>2</sup>
③	Sypialnia	11.08 m <sup>2</sup>
④	Łazienka	4.29 m <sup>2</sup>
⊙g	Ogród	45.8 m <sup>2</sup>

Lokalizacja budynku LOGO B/LG-2



- Lokalizacja mieszkania w budynku
- Wejście do budynku
- Parking
- Wiata śmietnikowa
- Wiata na rowery

Rzut ogrodu

Niniejsze informacje, w tym wymiary mają charakter poglądowy i mogą nieznacznie  
odbiiegać od ostatecznego projektu realizacyjnegoBiuro sprzedaży  
ul. Promenada 5, Dopiewiec  
tel. [61] 890 12 12  
e-mail: kontakt@lineabuk.pl**Linea**  
SIŁA MIASTOTWÓRCZA