

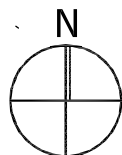
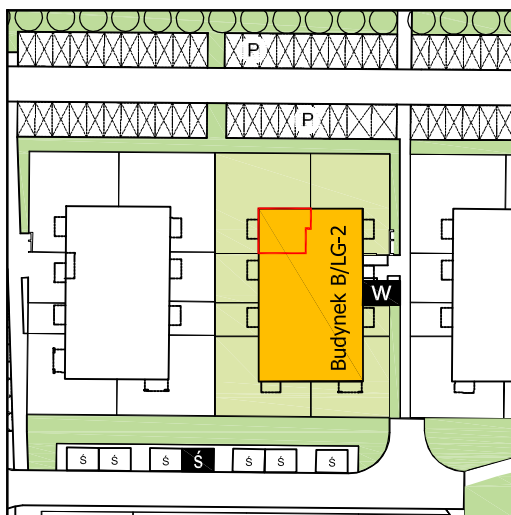
**LOGO****37.23m<sup>2</sup>**powierzchnia  
użytkowa  
nettoBudynek wyposażony  
w instalację fotowoltaiczną  
oraz pompę ciepła**RZUT MIESZKANIA**Jednopoziomowe mieszkanie z balkonem,  
2-pokojowe, 1 piętro**B/LG-2 / 13**

Osiedle LINEA | Buk

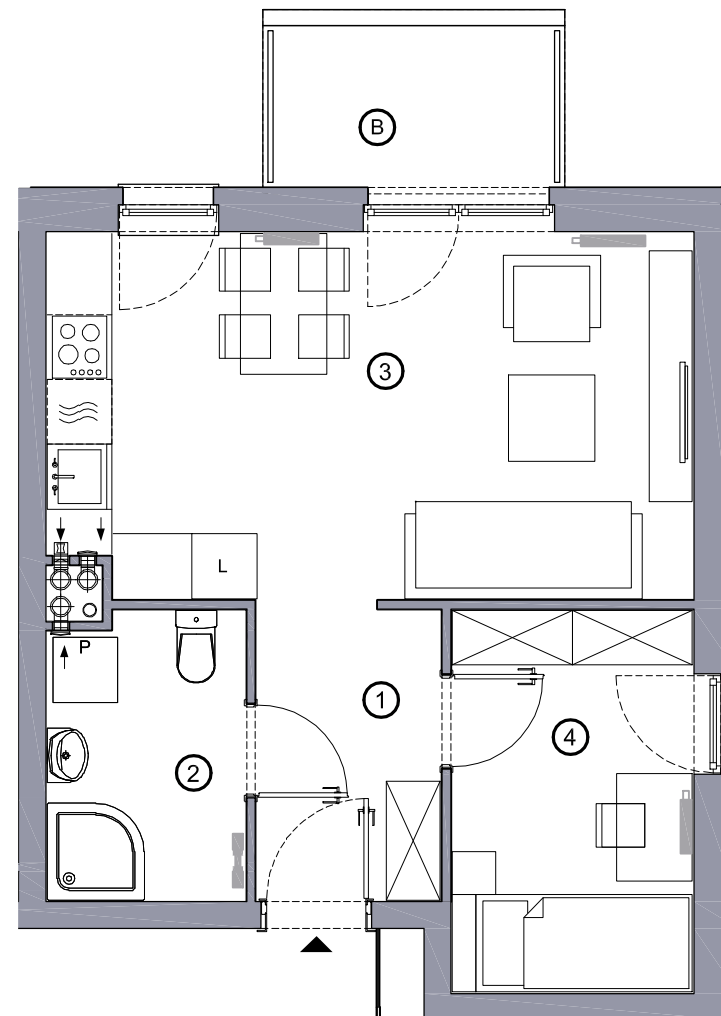
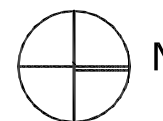
www.lineabuk.pl

①	Korytarz	4.68 m <sup>2</sup>
②	Łazienka	4.78 m <sup>2</sup>
③	Pokój dzienny z aneksem kuchennym	19.93 m <sup>2</sup>
④	Sypialnia	7.84 m <sup>2</sup>
Ⓑ	Balkon	3.90 m <sup>2</sup>

Lokalizacja budynku LOGO B/LG-2



- Lokalizacja mieszkania w budynku
- Wejście do budynku
- Parking
- Wiata śmietnikowa
- Wiata na rowery

Niniejsze informacje, w tym wymiary mają charakter poglądowy i mogą nieznacznie  
odbiiegać od ostatecznego projektu realizacyjnego

Biuro sprzedaży  
ul. Promenada 5, Dopiewiec  
tel. [61] 890 12 12  
e-mail: kontakt@lineabuk.pl

**Linea**  
SIŁA MIASTOTWÓRCZA