

**LOGO****54.41m<sup>2</sup>** powierzchnia użytkowa netto

Jednopiętrowe mieszkanie z balkonem, 3-pokojowe, 1 piętro

**B/LG-6 / 8**

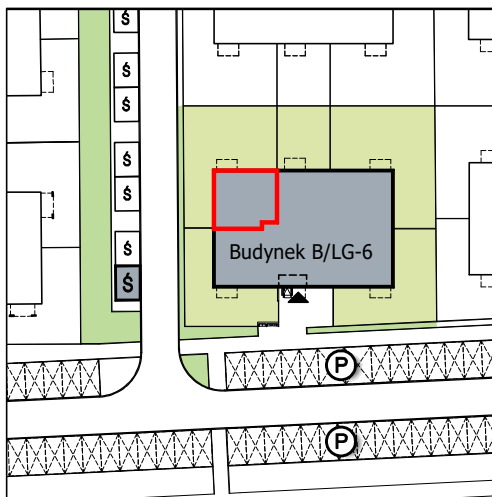
Osiedle LINEA | Buk

[www.lineabuk.pl](http://www.lineabuk.pl)

①	Korytarz	9.68 m <sup>2</sup>
②	Łazienka	4.58 m <sup>2</sup>
③	Sypialnia 01	10.86 m <sup>2</sup>
④	Pokój dzienny z aneksem kuchennym	21.15 m <sup>2</sup>
⑤	Sypialnia 02	8.14 m <sup>2</sup>
Ⓑ	Balkon	4.20 m <sup>2</sup>



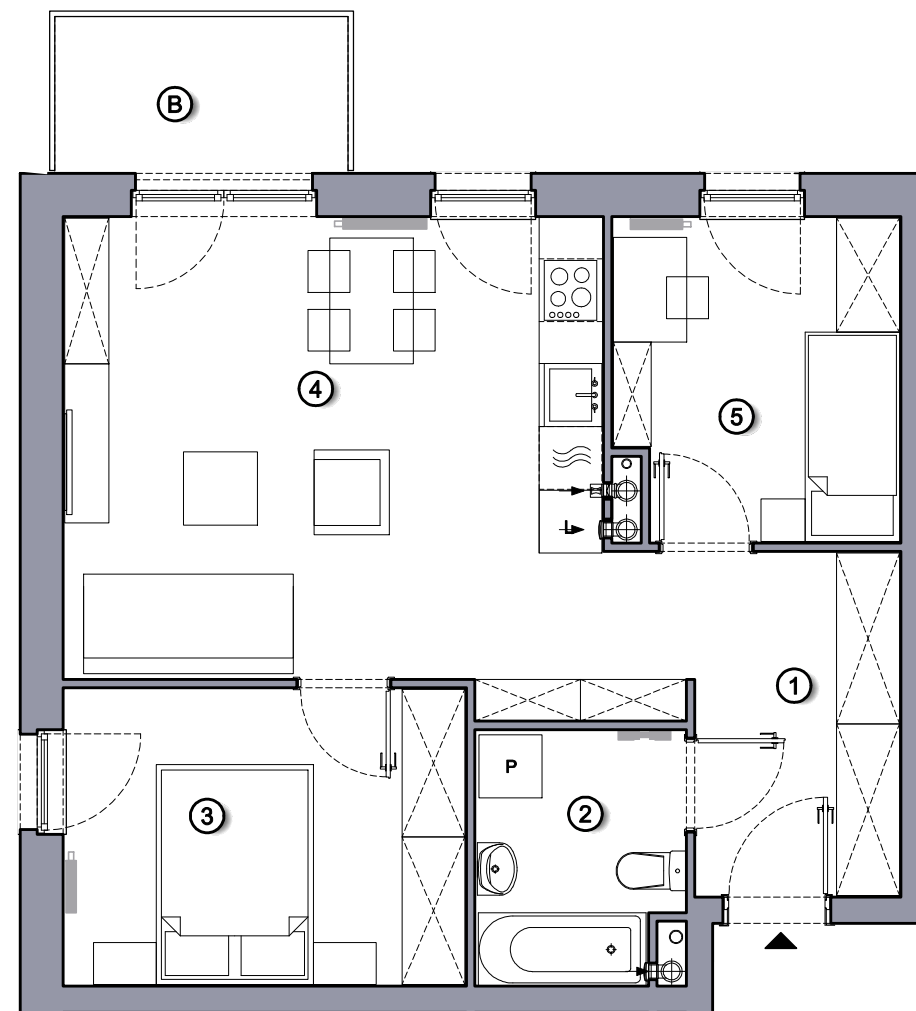
Lokalizacja budynku LOGO B/LG-6



- Lokalizacja mieszkania w budynku
- Wejście do budynku
- P Parking
- ♻️ Wiata śmietnikowa



Budynek wyposażony w instalację fotowoltaiczną oraz pompę ciepła

**RZUT MIESZKANIA**

Niniejsze informacje, w tym wymiary mają charakter poglądowy i mogą nieznacznie odbiegać od ostatecznego projektu realizacyjnego

Biuro sprzedaży  
ul. Promenada 5, Dopiewiec  
tel. [61] 890 12 12  
e-mail: kontakt@lineabuk.pl

**Linea**  
SIŁA MIASTOTWÓRCZA