

LOGO**54.24m²** powierzchnia użytkowa nettoJednopoziomowe mieszkanie z ogrodem,
3-pokojowe, parter

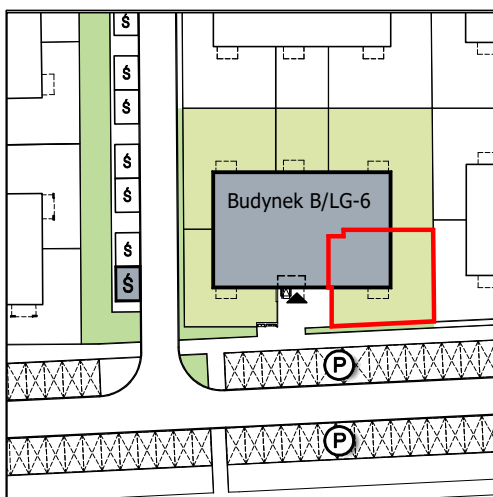
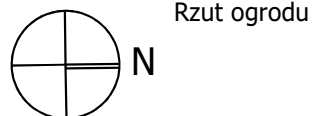
B/LG-6/5

Osiedle LINEA | Buk

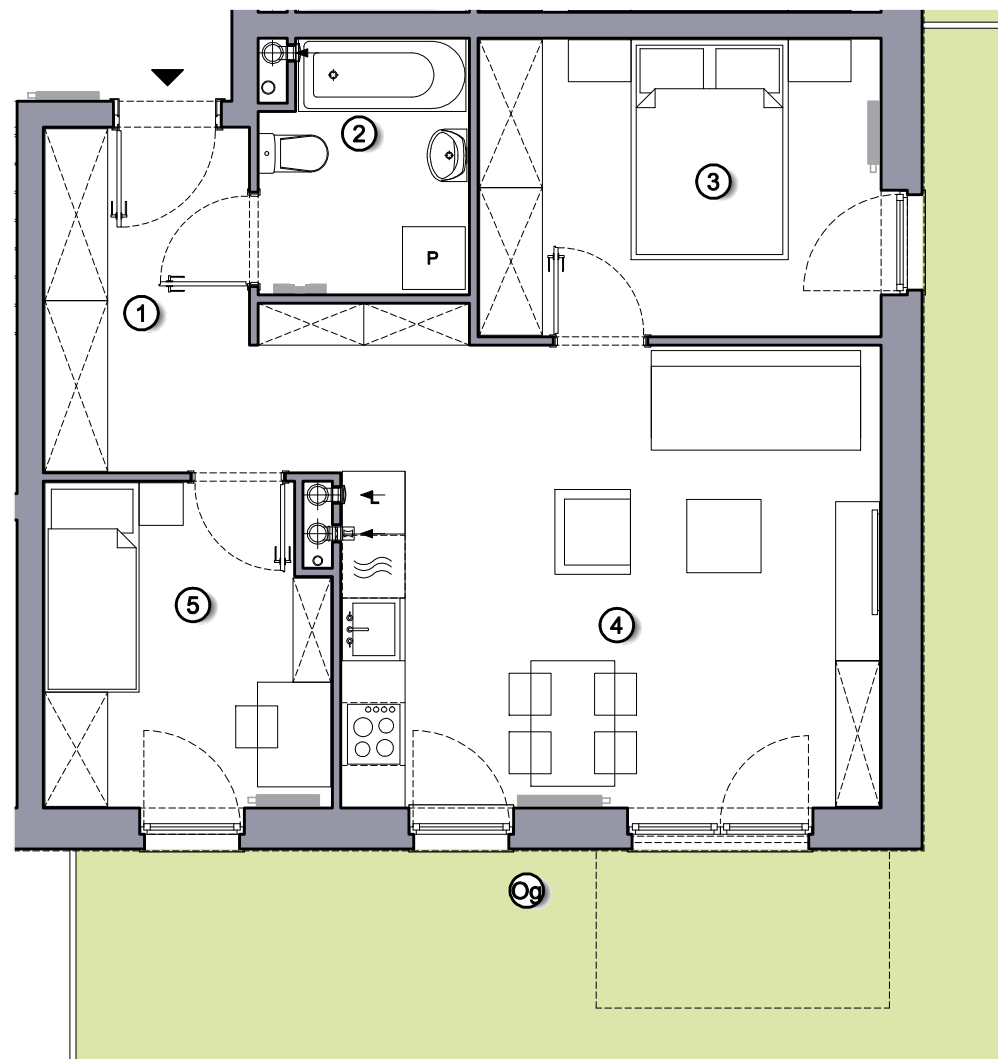
www.lineabuk.pl

1	Korytarz	9.66 m ²
2	Łazienka	4.58 m ²
3	Sypialnia 01	10.81 m ²
4	Pokój dzienny z aneksem kuchennym	21.08 m ²
5	Sypialnia 02	8.11 m ²
Og	Ogród	115.6 m ²

Lokalizacja budynku LOGO B/LG-6

**EKO**Budynek wyposażony
w instalację fotowoltaiczną
oraz pompę ciepła**RZUT MIESZKANIA**

- Lokalizacja mieszkania w budynku
- Wejście do budynku
- P Parking
- W Wiata śmietnikowa



Niniejsze informacje, w tym wymiary mają charakter poglądowy i mogą nieznacznie odbiegać od ostatecznego projektu realizacyjnego

Biuro sprzedaży
ul. Promenada 5, Dopiewiec
tel. [61] 890 12 12
e-mail: kontakt@lineabuk.pl

Linea
SIŁA MIASTOTWÓRCZA