

# LOGO

# 54.45m<sup>2</sup>

powierzchnia  
użytkowa  
netto

Jednopiętrowe mieszkanie z ogrodem,  
3-pokojowe, parter

B/LG-6 / 4

Osiedle LINEA | Buk

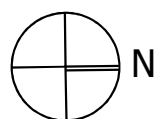
[www.lineabuk.pl](http://www.lineabuk.pl)

**EKO**

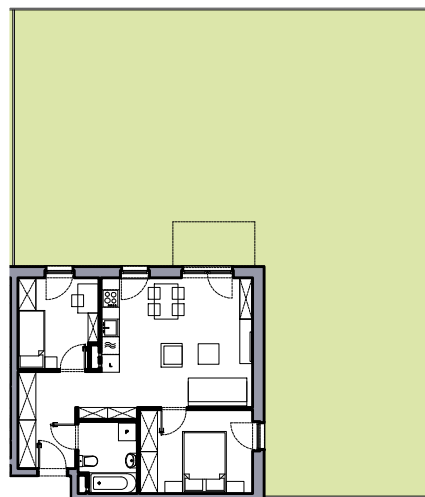
Budynek wyposażony  
w instalację fotowoltaiczną  
oraz pompę ciepła

## RZUT MIESZKANIA

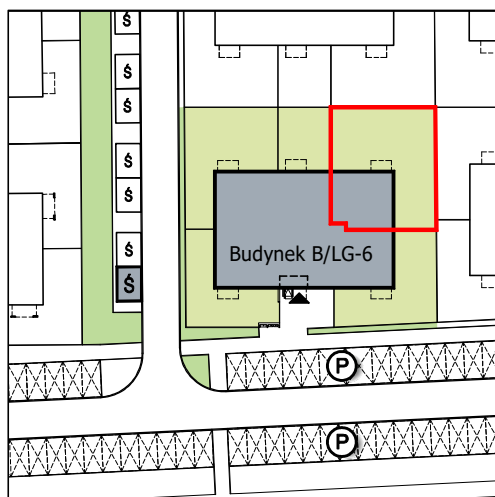
1	Korytarz	9.68 m <sup>2</sup>
2	Sypialnia 01	8.14 m <sup>2</sup>
3	Pokój dzienny z aneksem kuchennym	21.15 m <sup>2</sup>
4	Sypialnia 02	10.86 m <sup>2</sup>
5	Łazienka	4.62 m <sup>2</sup>
Og	Ogród	170.0 m <sup>2</sup>



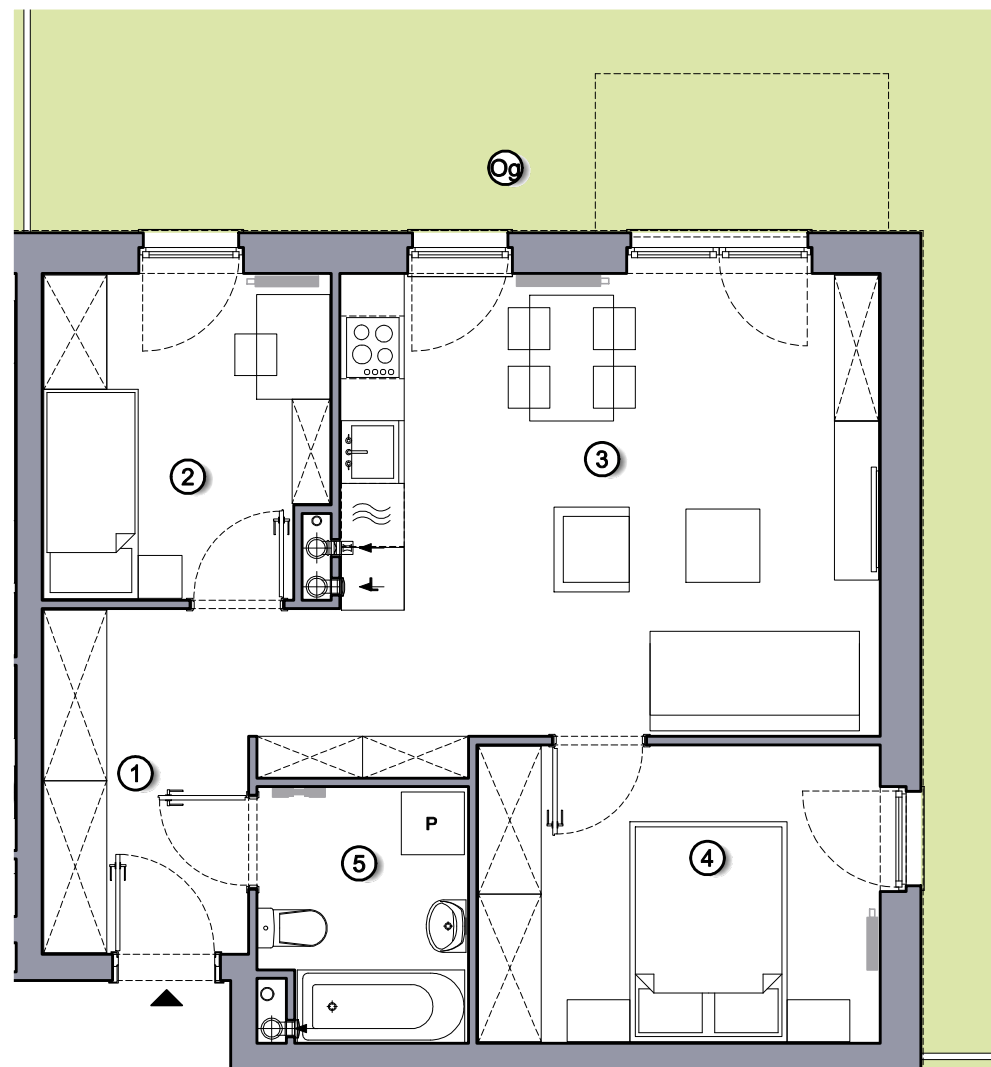
Rzut ogrodu



Lokalizacja budynku LOGO B/LG-6



- Lokalizacja mieszkania w budynku
- Wejście do budynku
- Parking
- Wiata śmietnikowa



Niniejsze informacje, w tym wymiary mają charakter poglądowy i mogą nieznacznie odbiegać od ostatecznego projektu realizacyjnego

Biuro sprzedaży  
ul. Promenada 5, Dopiewiec  
tel. [61] 890 12 12  
e-mail: [kontakt@lineabuk.pl](mailto:kontakt@lineabuk.pl)

**Linea**  
SIŁA MIASTOTWÓRCZA