

LOGO**54.35m²** powierzchnia użytkowa nettoJednopiętrowe mieszkanie z ogrodem,
3-pokojowe, parter

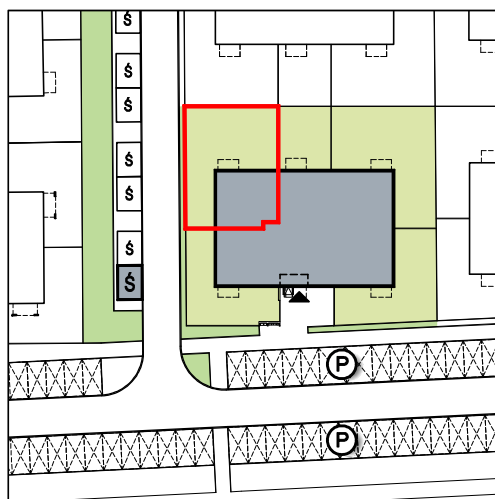
B/LG-6/2

Osiedle LINEA | Buk

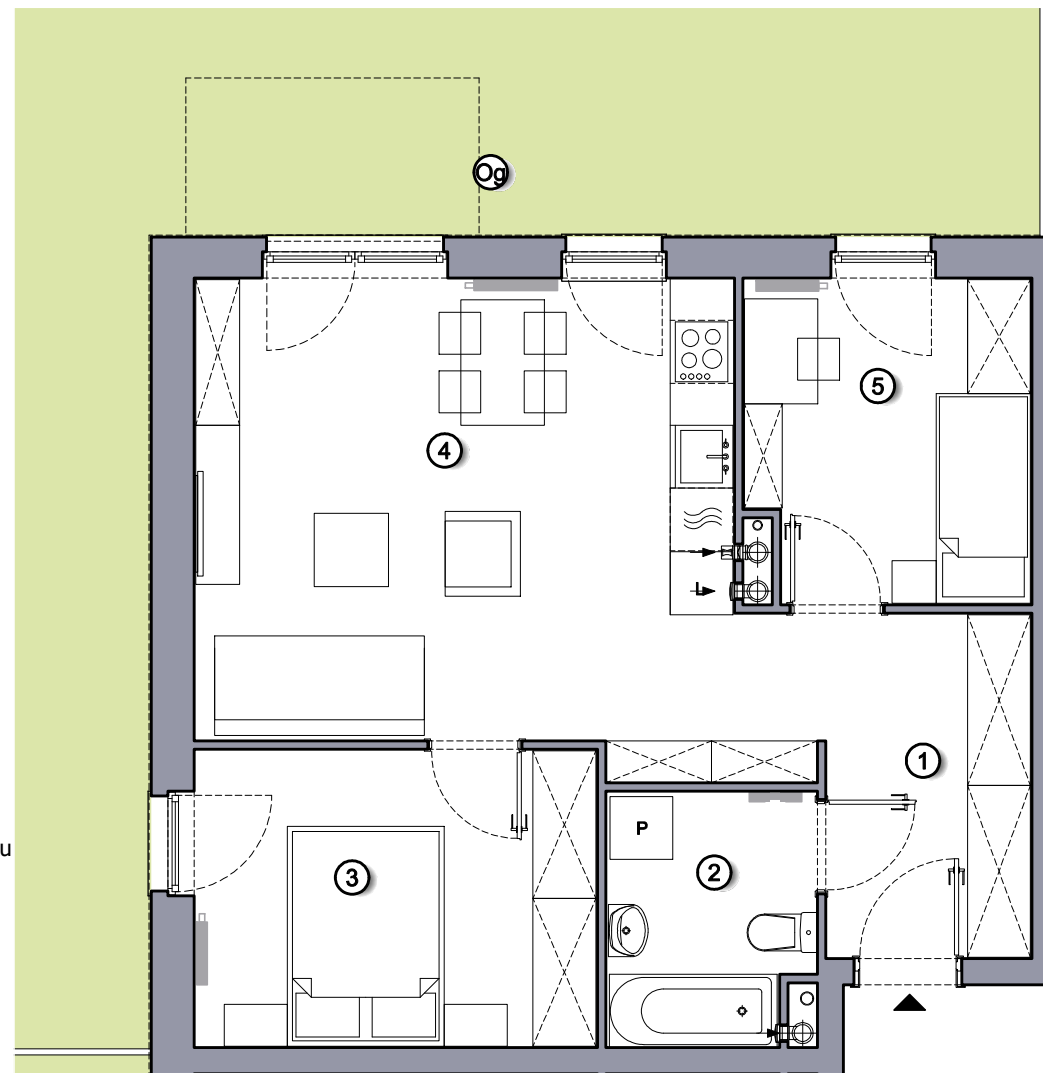
www.lineabuk.pl

①	Korytarz	9.67 m ²
②	Łazienka	4.57 m ²
③	Sypialnia 01	10.84 m ²
④	Pokój dzienny z aneksem kuchennym	21.15 m ²
⑤	Sypialnia 02	8.12 m ²
Og	Ogród	142.2 m ²

Lokalizacja budynku LOGO B/LG-6



- Lokalizacja mieszkania w budynku
- Wejście do budynku
- P Parking
- S Wiata śmietnikowa

EKOBudynek wyposażony
w instalację fotowoltaiczną
oraz pompę ciepła**RZUT MIESZKANIA**

Niniejsze informacje, w tym wymiary mają charakter poglądowy i mogą nieznacznie odbiegać od ostatecznego projektu realizacyjnego

Biuro sprzedaży
ul. Promenada 5, Dopiewiec
tel. [61] 890 12 12
e-mail: kontakt@lineabuk.pl

Linea
SIŁA MIASTOTWÓRCZA