

LOGO**54.49m²** powierzchnia użytkowa netto

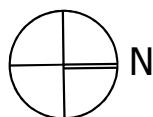
Jednopoziomowe mieszkanie z balkonem, 3-pokojowe, 2 piętro

B/LG-6 / 13

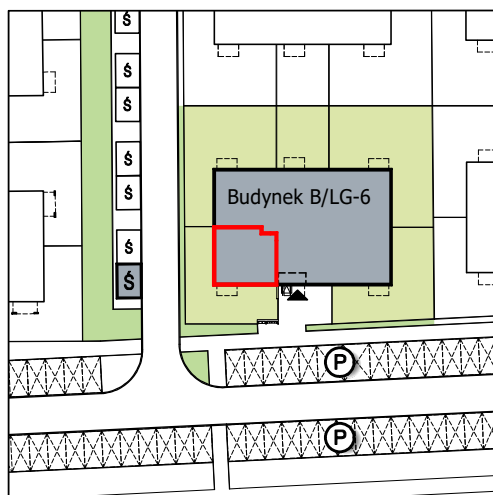
Osiedle LINEA | Buk

www.lineabuk.pl

①	Korytarz	9.72 m ²
②	Sypialnia 01	8.13 m ²
③	Pokój dzienny z aneksem kuchennym	21.12 m ²
④	Sypialnia 02	10.85 m ²
⑤	Łazienka	4.67 m ²
Ⓑ	Balkon	4.20 m ²



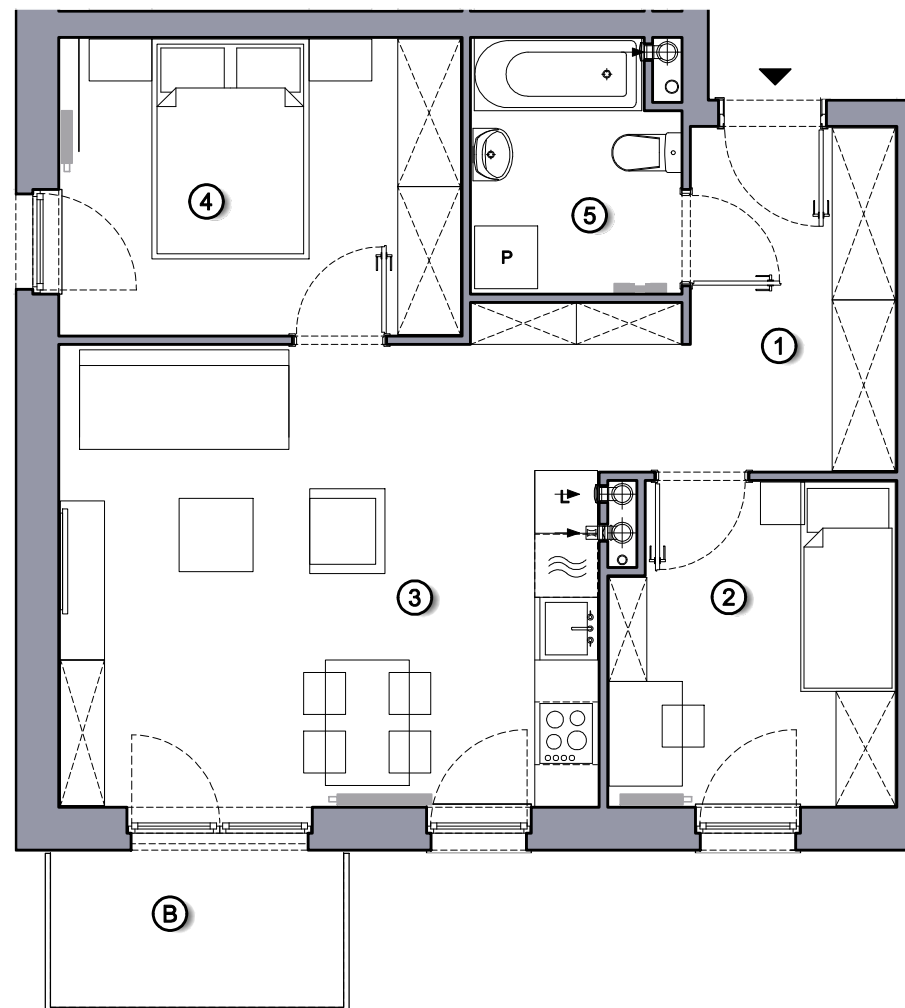
Lokalizacja budynku LOGO B/LG-6



- Lokalizacja mieszkania w budynku
- Wejście do budynku
- P Parking
- Ś Wiata śmietnikowa

EKO

Budynek wyposażony w instalację fotowoltaiczną oraz pompę ciepła

RZUT MIESZKANIA

Niniejsze informacje, w tym wymiary mają charakter poglądowy i mogą nieznacznie odbiegać od ostatecznego projektu realizacyjnego

Biuro sprzedaży
ul. Promenada 5, Dopiewiec
tel. [61] 890 12 12
e-mail: kontakt@lineabuk.pl

Linea
SIŁA MIASTOTWÓRCZA