

**LOGO****54.42m<sup>2</sup>** powierzchnia użytkowa netto

Jednopiętrowe mieszkanie z balkonem, 3-pokojowe, 1 piętro

**B/LG-6 / 10**

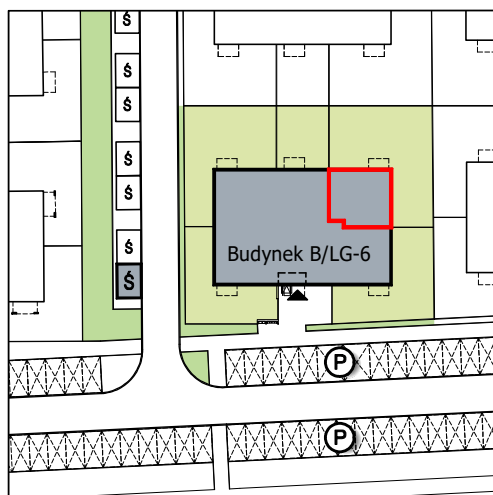
Osiedle LINEA | Buk

[www.lineabuk.pl](http://www.lineabuk.pl)

①	Korytarz	9.65 m <sup>2</sup>
②	Sypialnia 01	8.15 m <sup>2</sup>
③	Pokój dzienny z aneksem kuchennym	21.20 m <sup>2</sup>
④	Sypialnia 02	10.81 m <sup>2</sup>
⑤	Łazienka	4.61 m <sup>2</sup>
B	Balkon	4.20 m <sup>2</sup>



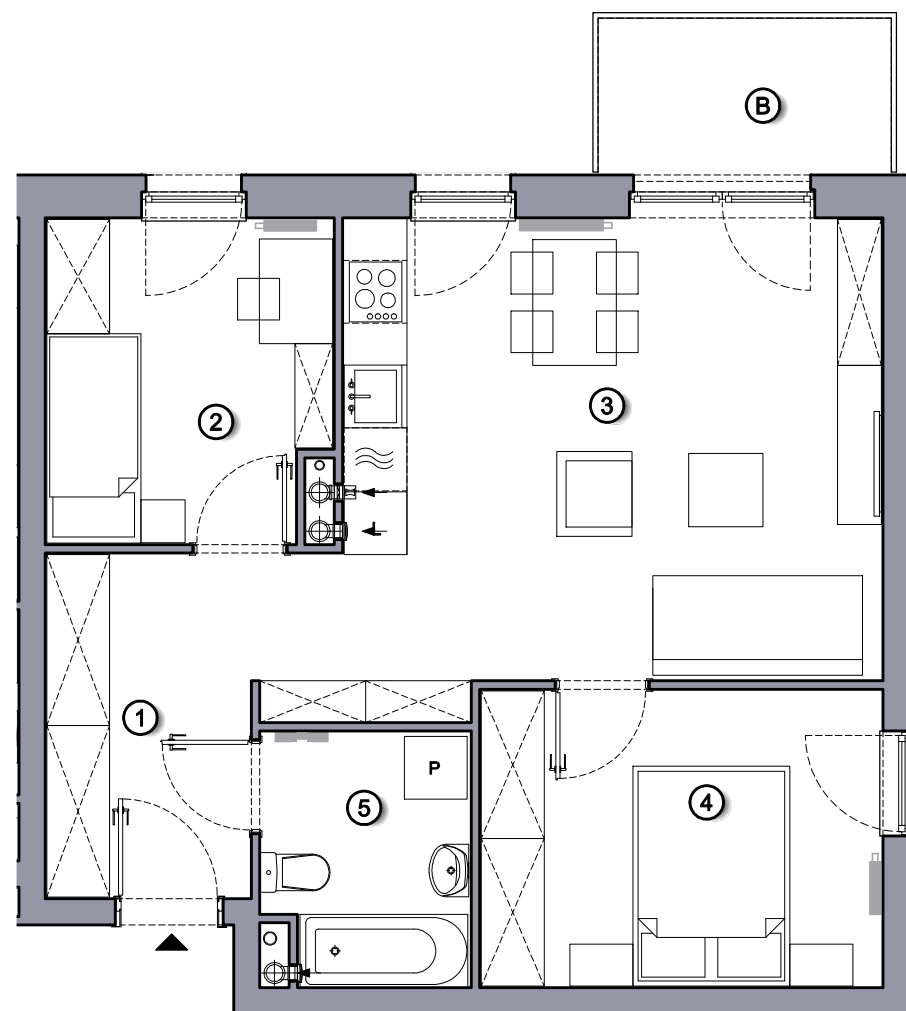
Lokalizacja budynku LOGO B/LG-6



- Lokalizacja mieszkania w budynku
- Wejście do budynku
- Parking
- Wiata śmietnikowa

**EKO**

Budynek wyposażony w instalację fotowoltaiczną oraz pompę ciepła

**RZUT MIESZKANIA**

Niniejsze informacje, w tym wymiary mają charakter poglądowy i mogą nieznacznie odbiegać od ostatecznego projektu realizacyjnego

Biuro sprzedaży  
ul. Promenada 5, Dopiewiec  
tel. [61] 890 12 12  
e-mail: kontakt@lineabuk.pl

**Linea**  
SIŁA MIASTOTWÓRCZA