

# LOGO

# 54.47 m<sup>2</sup>

powierzchnia  
użytkowa  
netto

## EKO

Budynek wyposażony  
w instalację fotowoltaiczną  
oraz pompę ciepła

## RZUT MIESZKANIA

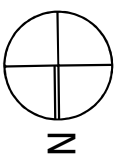
Jednopoziomowe mieszkanie z balkonem,  
3-pokojowe, 2 piętro

B/L-G-6 / 14

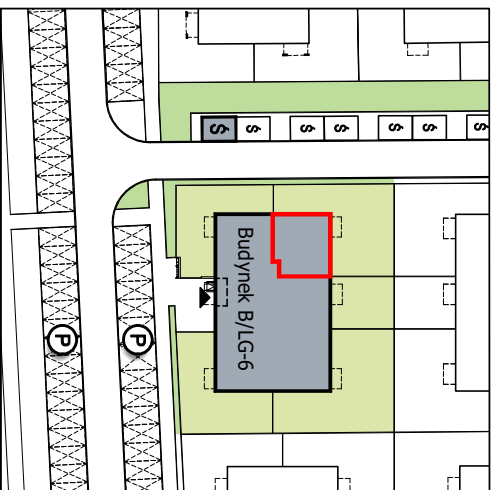
Osiedle LINEA | Buk





[www.lineabuk.pl](http://www.lineabuk.pl)

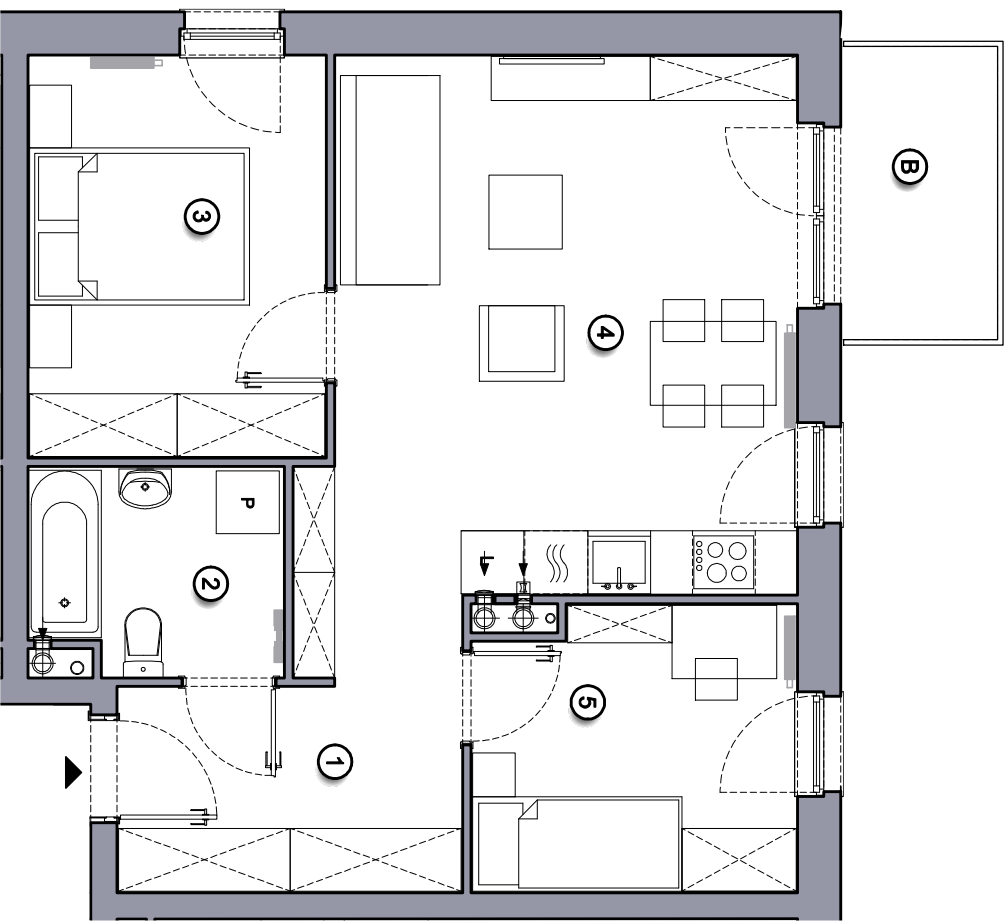
1	Korytarz	9.69 m <sup>2</sup>
2	Łazienka	4.62 m <sup>2</sup>
3	Sypialnia 01	10.82 m <sup>2</sup>
4	Pokój dzienny z aneksem kuchennym	21.17 m <sup>2</sup>
5	Sypialnia 02	8.17 m <sup>2</sup>
B	Balkon	4.20 m <sup>2</sup>



Lokalizacja budynku LOGO B/L-G-6



-  Lokalizacja mieszkania w budynku
-  Wejście do budynku
-  Parking
-  Wiata śmietnikowa



Niniejsze informacje, w tym wymiary mają charakter poglądowy i mogą nieznacznie odbiegać od ostatecznego projektu realizacyjnego

Biurowie sprzedaży  
ul. Promenada 5, Dopiewiec  
tel.: [61] 890 12 12  
e-mail: [kontakt@lineabuk.pl](mailto:kontakt@lineabuk.pl)

  
SIKA MIASTOTWÓRCZA