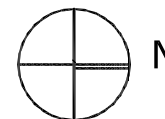


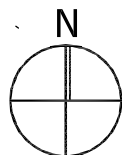
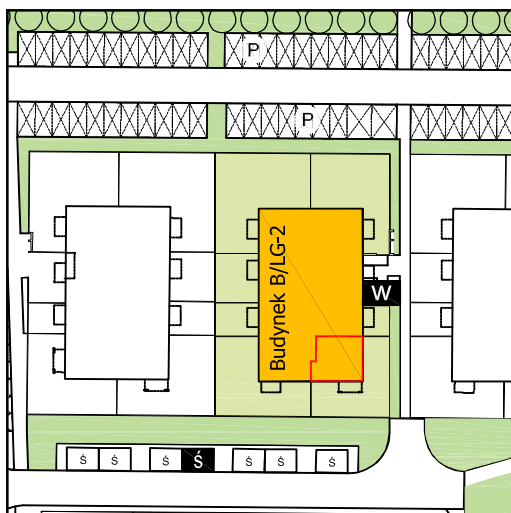
LOGO**37.23m²**powierzchnia
użytkowa
nettoBudynek wyposażony
w instalację fotowoltaiczną
oraz pompę ciepła**RZUT MIESZKANIA**Jednopoziomowe mieszkanie z balkonem,
2-pokojowe, 1 piętro**B/LG-2 / 9**

Osiedle LINEA | Buk

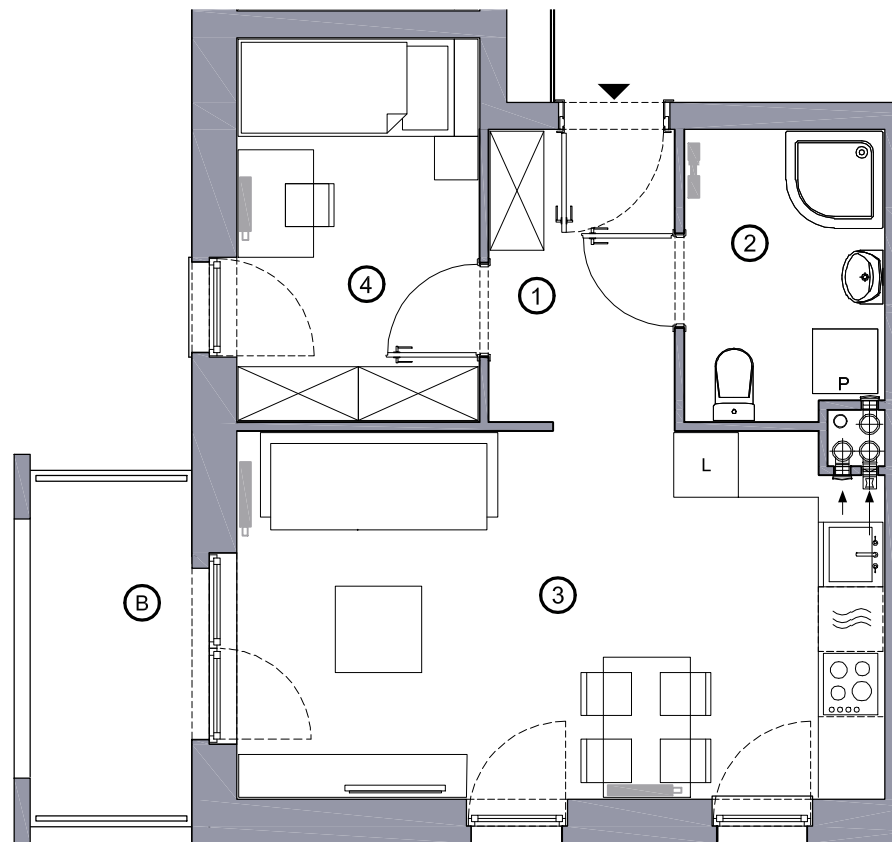
www.lineabuk.pl

①	Korytarz	4.68 m ²
②	Łazienka	4.78 m ²
③	Pokój dzienny z aneksem kuchennym	19.93 m ²
④	Sypialnia	7.84 m ²
Ⓑ	Balkon	4.65 m ²

Lokalizacja budynku LOGO B/LG-2



- Lokalizacja mieszkania w budynku
- Wejście do budynku
- P Parking
- Ś Wiata śmietnikowa
- W Wiata na rowery

Niniejsze informacje, w tym wymiary mają charakter poglądowy i mogą nieznacznie
odiegać od ostatecznego projektu realizacyjnego

Biurow sprzedaży
ul. Promenada 5, Dopiewiec
tel. [61] 890 12 12
e-mail: kontakt@lineabuk.pl

Linea
SIŁA MIASTOTWÓRCZA