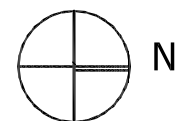


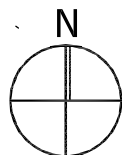
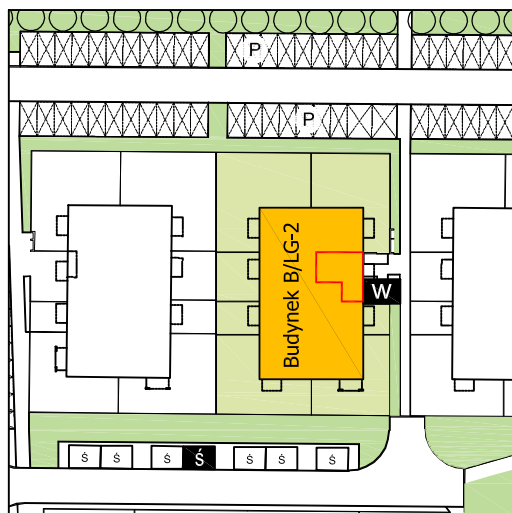
LOGO**30.22m²**powierzchnia
użytkowa
nettoBudynek wyposażony
w instalację fotowoltaiczną
oraz pompę ciepła**RZUT MIESZKANIA**Jednopoziomowe mieszkanie z balkonem,
2-pokojowe, 2 piętro**B/LG-2 / 23**

Osiedle LINEA | Buk

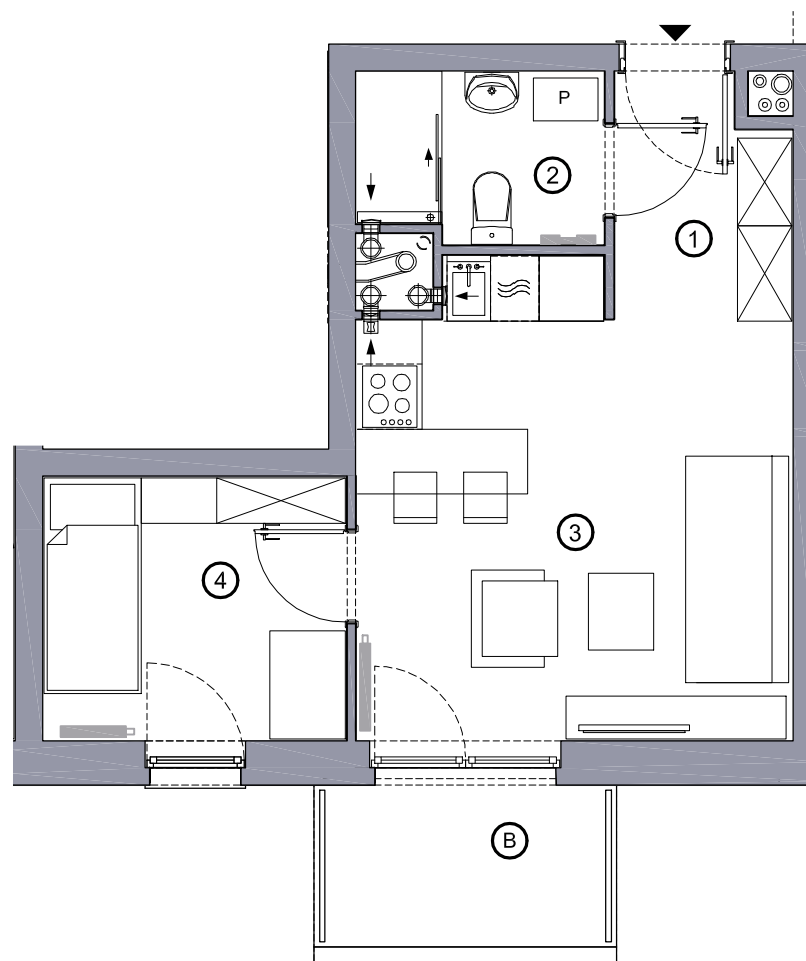
www.lineabuk.pl

①	Korytarz	3.55 m ²
②	Łazienka	3.47 m ²
③	Pokój dzienny z aneksem kuchennym	16.45 m ²
④	Sypialnia	6.75 m ²
Ⓑ	Balkon	3.90 m ²

Lokalizacja budynku LOGO B/LG-2



- Lokalizacja mieszkania w budynku
- Wejście do budynku
- Parking
- Wiata śmietnikowa
- Wiata na rowery

Niniejsze informacje, w tym wymiary mają charakter poglądowy i mogą nieznacznie
odbiiegać od ostatecznego projektu realizacyjnego

Biuro sprzedaży
ul. Promenada 5, Dopiewiec
tel. [61] 890 12 12
e-mail: kontakt@lineabuk.pl

Linea
SIŁA MIASTOTWÓRCZA