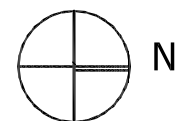


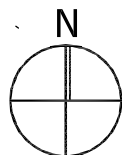
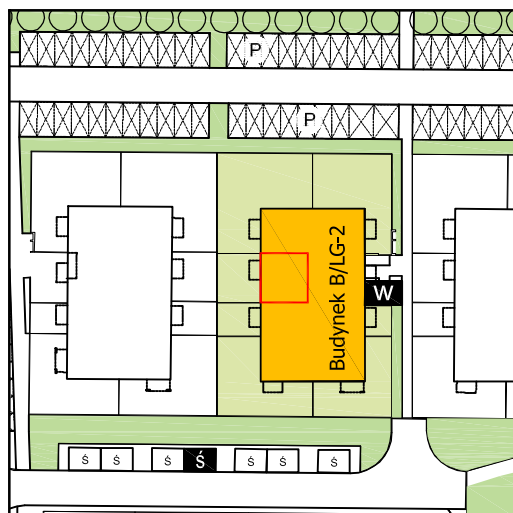
LOGO**40.36m²**powierzchnia
użytkowa
nettoBudynek wyposażony
w instalację fotowoltaiczną
oraz pompę ciepła**RZUT MIESZKANIA**Jednopoziomowe mieszkanie z balkonem,
2-pokojowe, 1 piętro**B/LG-2 / 12**

Osiedle LINEA | Buk

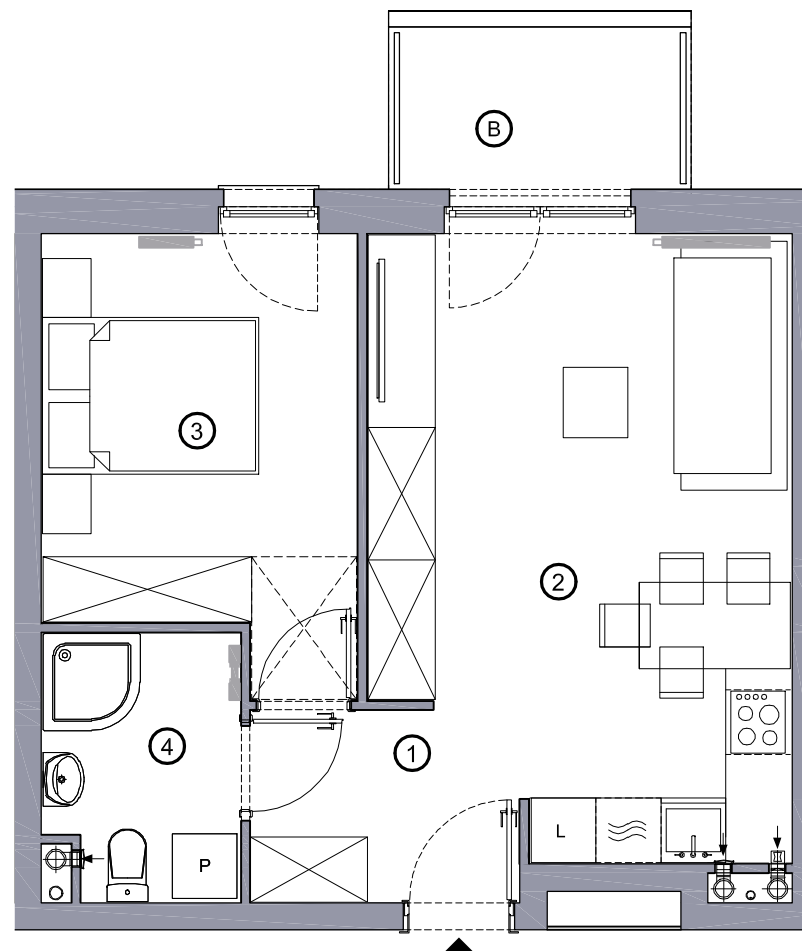
www.lineabuk.pl

①	Korytarz	4.35 m ²
②	Pokój dzienny z aneksem kuchennym	20.64 m ²
③	Sypialnia	11.08 m ²
④	Łazienka	4.29 m ²
ⓑ	Balkon	3.90 m ²

Lokalizacja budynku LOGO B/LG-2



- Lokalizacja mieszkania w budynku
- Wejście do budynku
- Parking
- Wiata śmieciowa
- Wiata na rowery

Niniejsze informacje, w tym wymiary mają charakter poglądowy i mogą nieznacznie
odbiegać od ostatecznego projektu realizacyjnego

Biuro sprzedaży
ul. Promenada 5, Dopiewiec
tel. [61] 890 12 12
e-mail: kontakt@lineabuk.pl

Linea
SIŁA MIASTOTWÓRCZA