

LOGO**54.17m²**powierzchnia
użytkowa
netto**EKO**Budynek wyposażony
w instalację fotowoltaiczną
oraz pompę ciepła**RZUT MIESZKANIA**Jednopoziomowe mieszkanie z ogrodem,
3-pokojowe, parter**B/LG-6 / 5**

Osiedle LINEA | Buk

www.lineabuk.pl

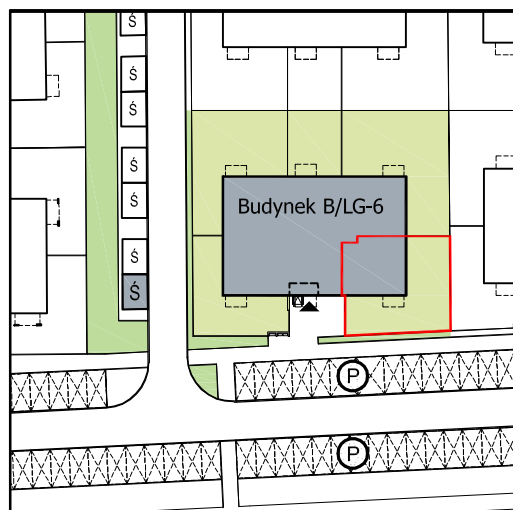
①	Korytarz	7.73 m ²
②	Łazienka	4.56 m ²
③	Sypialnia 01	10.77 m ²
④	Pokój dzienny z aneksem kuchennym	23.00 m ²
⑤	Sypialnia 02	8.11 m ²
Ⓞg	Ogród	115.6 m ²



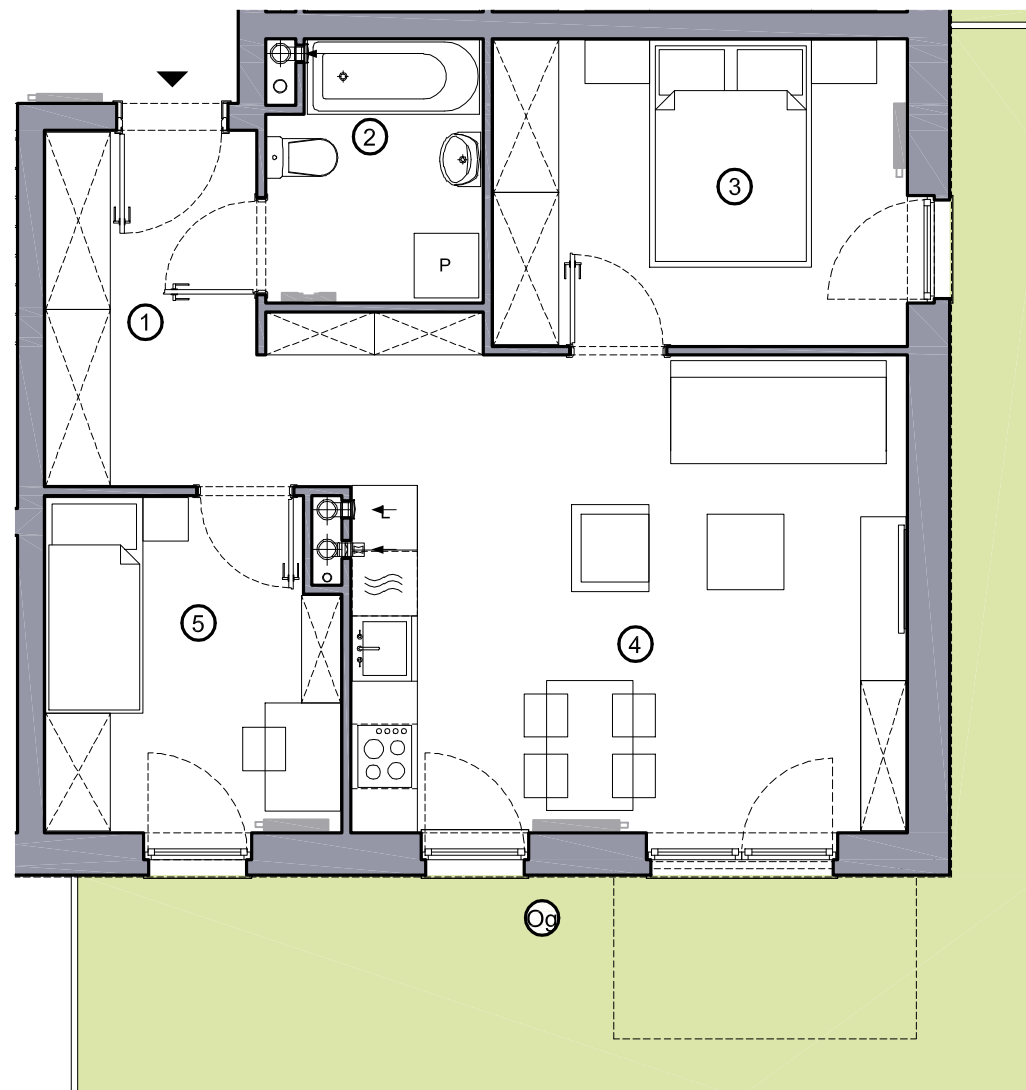
Rzut ogrodu



Lokalizacja budynku LOGO B/LG-6



- Lokalizacja mieszkania w budynku
- Wejście do budynku
- P Parking
- Ś Wiata śmietnikowa



Niniejsze informacje, w tym wymiary mają charakter poglądowy i mogą nieznacznie odbiegać od ostatecznego projektu realizacyjnego

Biurow sprzedaży
ul. Promenada 5, Dopiewiec
tel. [61] 890 12 12
e-mail: kontakt@lineabuk.pl

Linea
SIŁA MIASTOTWÓRCZA